

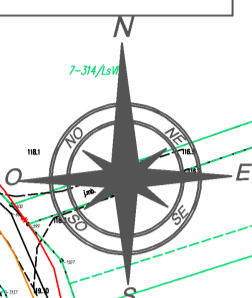
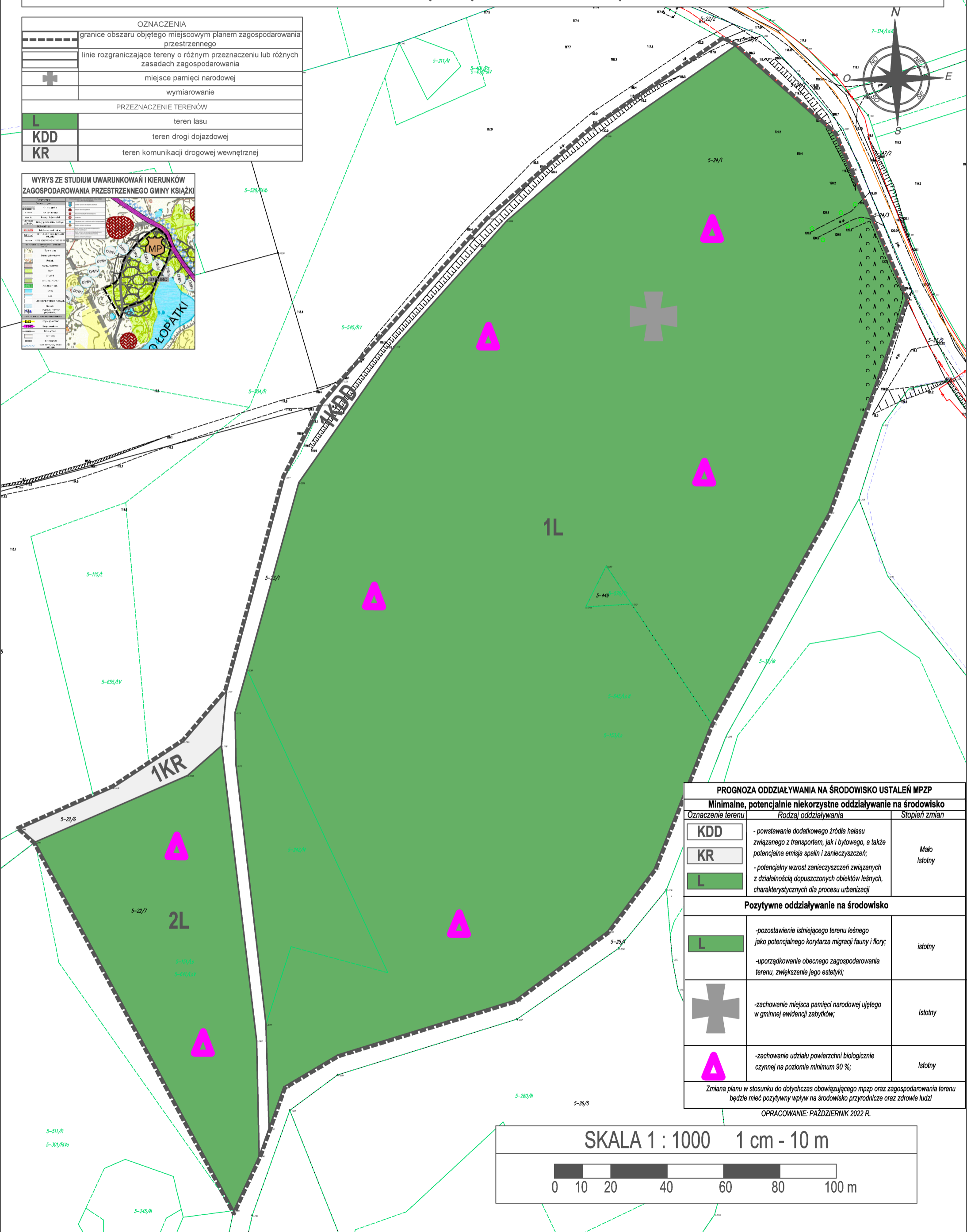
PROGNOZA ODDZIAŁYWANIA NA ŚRODOWISKO

MIEJSCOWY PLAN ZAGOSPODAROWANIA PRZESTRZENNEGO DLA OBSZARU POŁOŻONEGO W MIEJSCOWOŚCI ŁOPATKI, OBRĘB ŁOPATKI, W GMINIE KSIĄŻKI - OTOCZENIE MIEJSCA PAMIĘCI.

ZAŁĄCZNIK NR 1 DO UCHWAŁY NR RADY GMINY W KSIĄŻKACH Z DNIA

ORGAN SPORZĄDZAJĄCY : WÓJT GMINY KSIĄŻKI

OZNACZENIA	
	granice obszaru objętego miejscowym planem zagospodarowania przestrzennego
	linie rozgraniczające tereny o różnym przeznaczeniu lub różnych zasadach zagospodarowania
	miejsce pamięci narodowej
	wymiarowanie
PRZEZNACZENIE TERENÓW	
L	teren lasu
KDD	teren drogi dojazdowej
KR	teren komunikacji drogowej wewnętrznej



PROGNOZA ODDZIAŁYWANIA NA ŚRODOWISKO USTALEŃ MPZP		
Minimalne, potencjalnie niekorzystne oddziaływanie na środowisko		
Oznaczenie terenu	Rodzaj oddziaływania	Stoień zmian
KDD	- powstawanie dodatkowego źródła hałasu związanego z transportem, jak i bytowego, a także potencjalna emisja spalin i zanieczyszczeń;	Mało istotny
KR	- potencjalny wzrost zanieczyszczeń związanych z działalnością dopuszczonych obiektów leśnych, charakterystycznych dla procesu urbanizacji	
L	- pozostawienie istniejącego terenu leśnego jako potencjalnego korytarza migracji fauny i flory; - uporządkowanie obecnego zagospodarowania terenu, zwiększenie jego estetyki;	istotny
	- zachowanie miejsca pamięci narodowej ujętego w gminnej ewidencji zabytków;	istotny
	- zachowanie udziału powierzchni biologicznie czynnej na poziomie minimum 90 %;	istotny

Zmiana planu w stosunku do dotychczas obowiązującego mpzp oraz zagospodarowania terenu będzie mieć pozytywny wpływ na środowisko przyrodnicze oraz zdrowie ludzi

OPRACOWANIE: PAŹDZIERNIK 2022 R.

