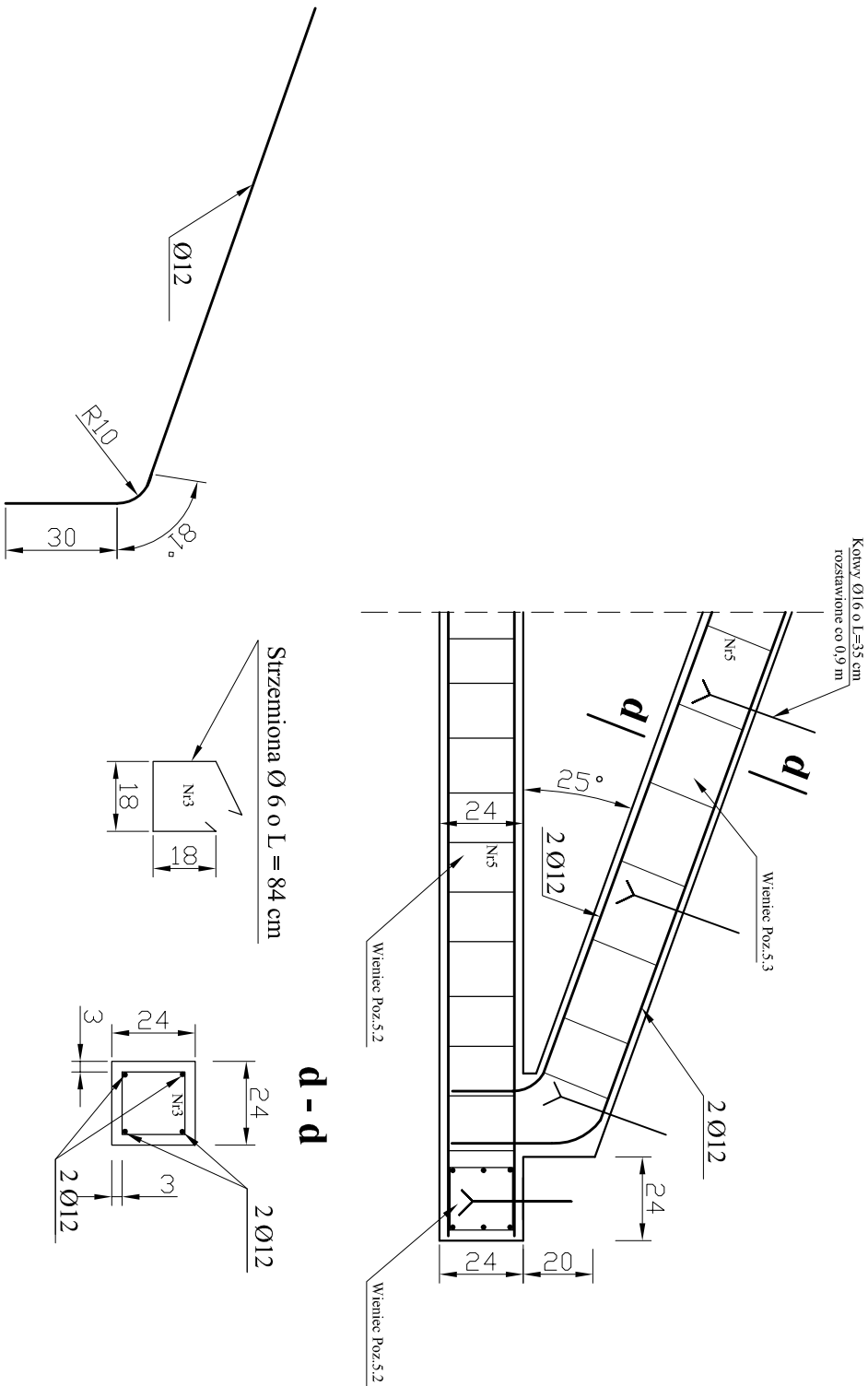
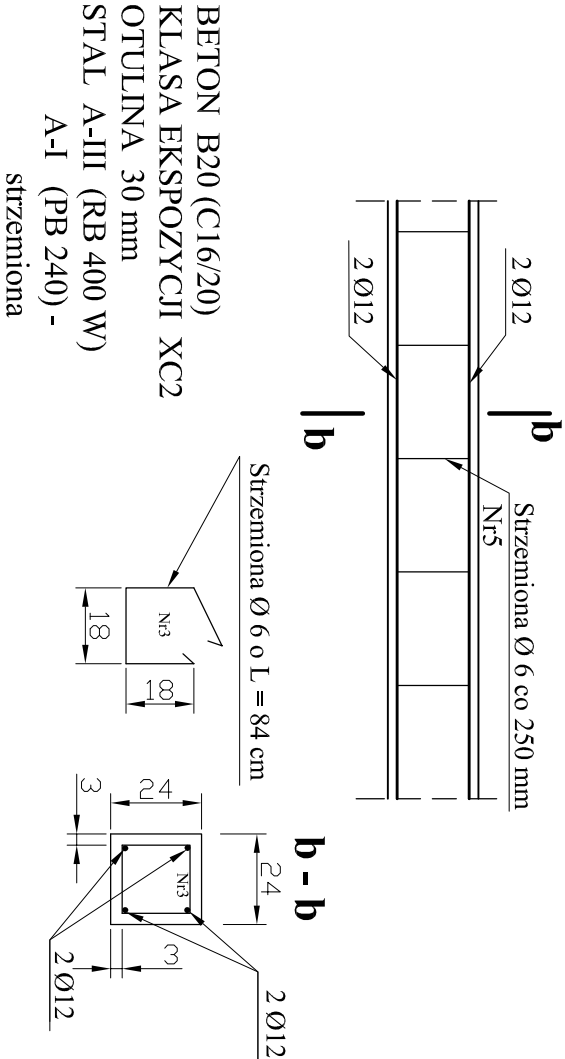


WIENIEC SZCZYTOWY  
POZ.5.3  
Skala 1:20

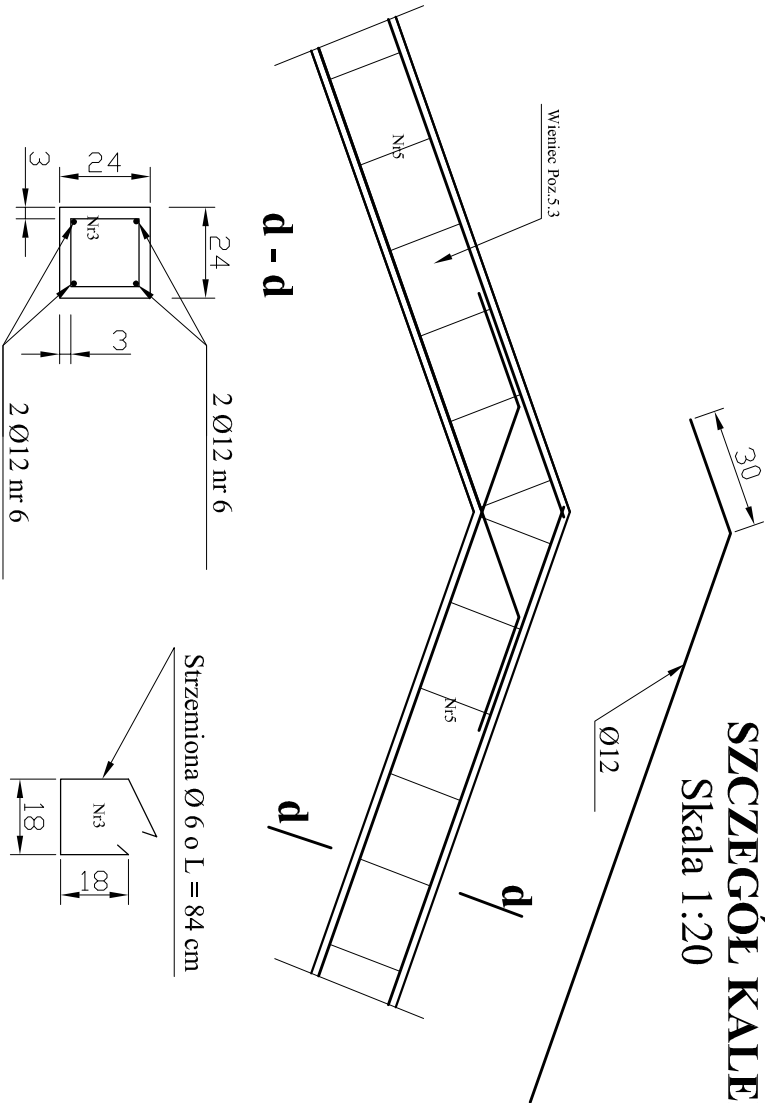


ELEMENTY  
KONSTRUKCYJNE WIEŃCÓW  
SKALA 1:20

Wieniec Poz. 5.2,  
Skala 1:20



SZCZEGÓŁ KALENICY  
Skala 1:20



Opis i adres inwestycji:	Budowa budynku gospodarczego związanego z obsługą ruchu turystycznego, Łopatkki Polskie, gm. Książki, działka nr 144/1, obręb nr 0007 Szczuplinki.		
Treść projektu:	Konstrukcja wieńców szczytowych		
Projektant architektura:	Inię i nazwisko, nr uprawnień budowlanych:	Podpis:	
Projektant konstrukcje:	mgr inż. Radosław Roszkowski upr. nr KUP/0127/PWOK/09	Data opracowania:	
		Skala:	Nr rysunku:
		1:20	6