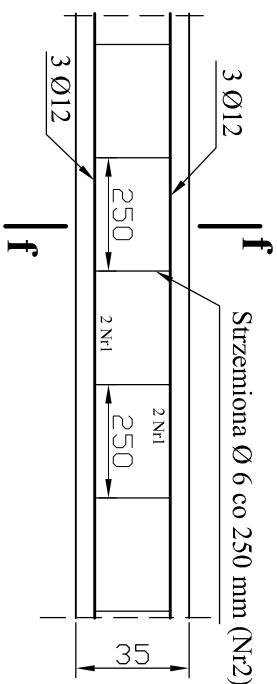
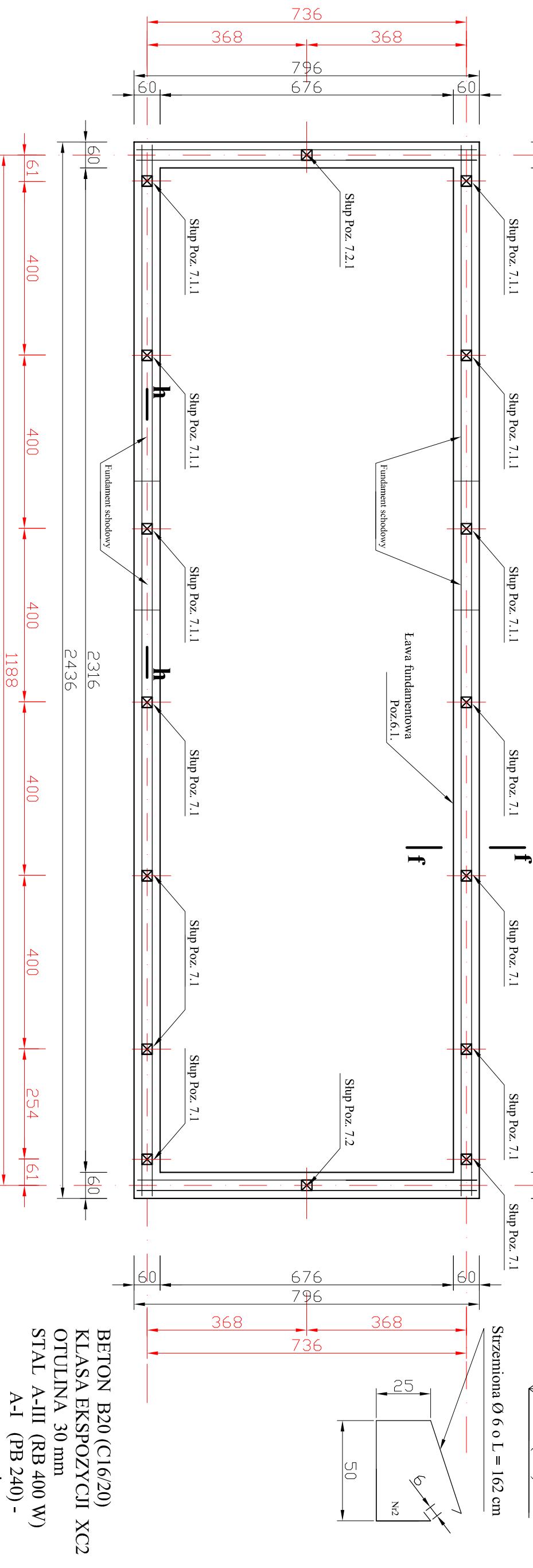
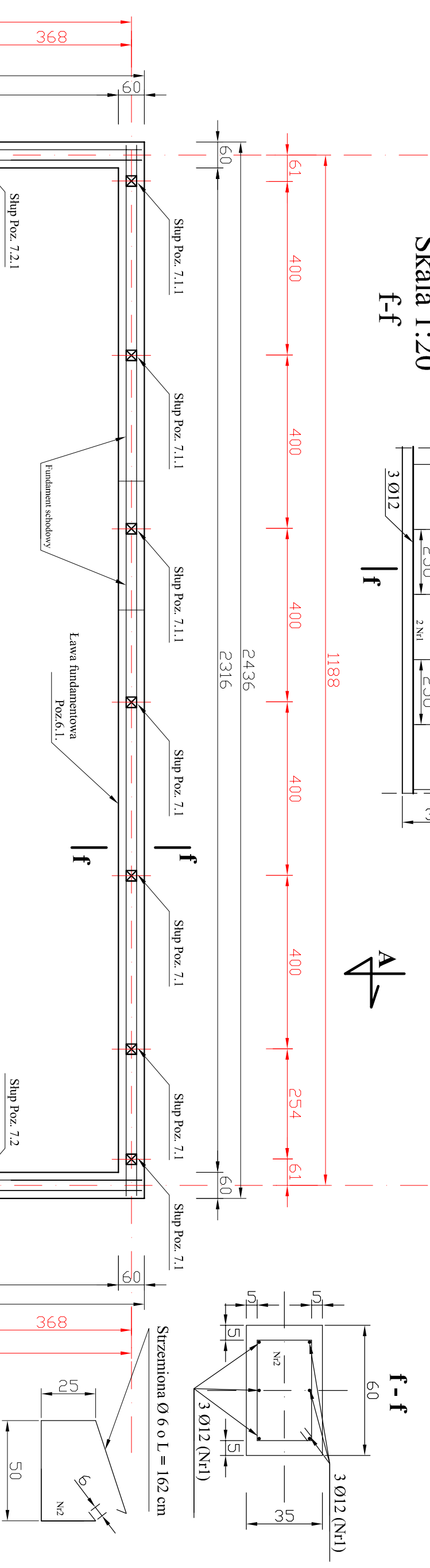


Poz.6.1 Ława
fundamentowa
Skala 1:20



RZUT FUNDAMENTÓW

SKALA 1:100



WYKAZ ZBROJENIA ORAZ BETONU FUNDAMENTÓW						
Lp.	SYMBOL	LICZBA /szcl./	WYMAGANY PRĘTA L/m/	ŚREDNICA /mm/	MASA PRĘTA /kg/m	MASA OGÓŁEM /kg/
1	Nr 1 RB400W	-	486	Ø12	0,888	431,57
2	Nr 2 PB 240	272	1,62	Ø6	0,222	97,83
			OGÓŁEM kg			332,58
BETON		B20 (C16/20) m ³			B10(C8/10) m ³	
Ława fundamentowa		13,63			3,50	
OGÓŁEM m ³		13,63			3,50	

Obiad i adres inwestycji:	Budowa budynku gospodarczego z obsługą ruchu turystycznego, Łopatkі Polskie, gm. Książki, działka nr 14/1, obręb nr 0007 Szczuplinki.		
Teste rysunku:	Rzut fundamentów		
Projektant architektura:	Imię i nazwisko, nr uprawnień budowlanych:	Podpis:	Data opracowania:
Projektant konstrukcje:	mgr inż. Radosław Roszkowski upr. nr KUP/0127/PWOK/09		08.07.2022 r.
		Skala:	Nr rysunku:
		1:100	1