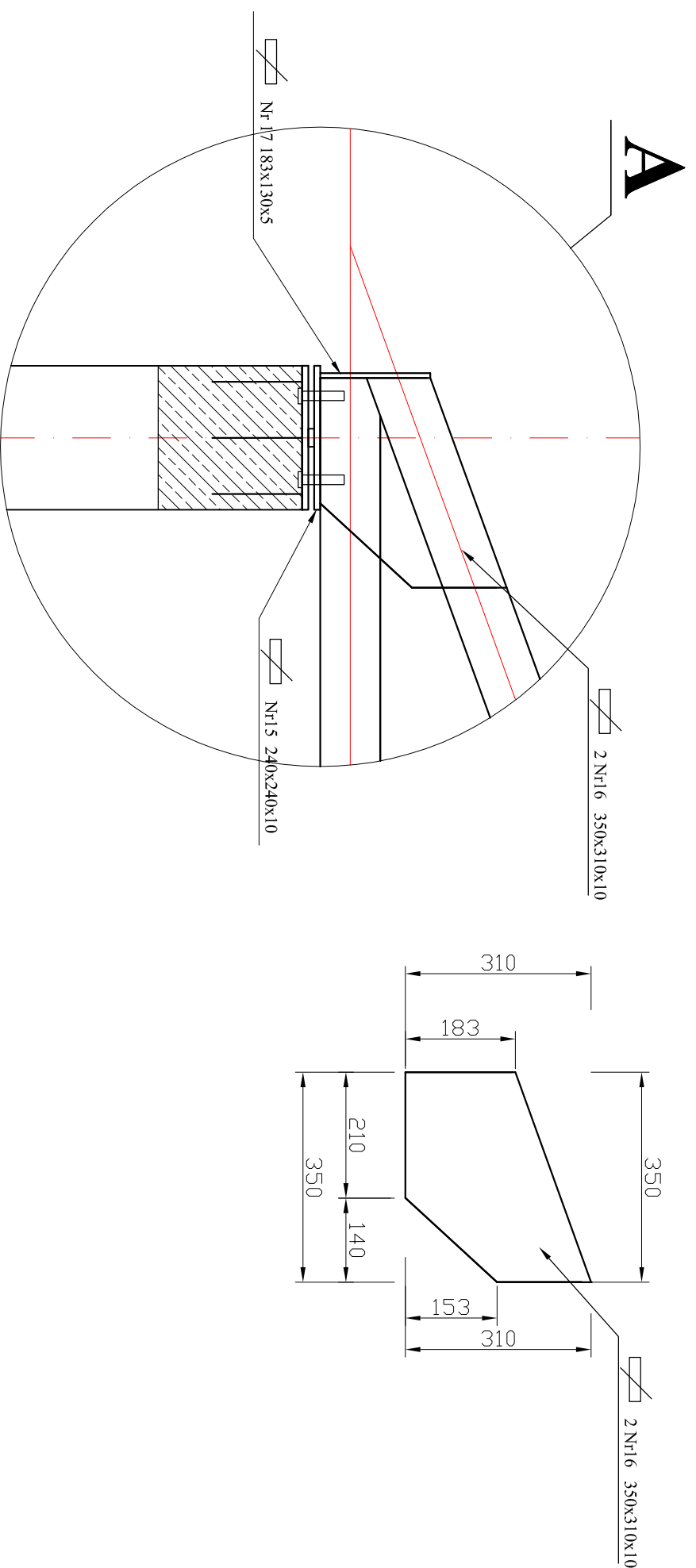


# KRATOWNICA KI

# SKALA 1:10

## DETALE POŁĄCZEŃ



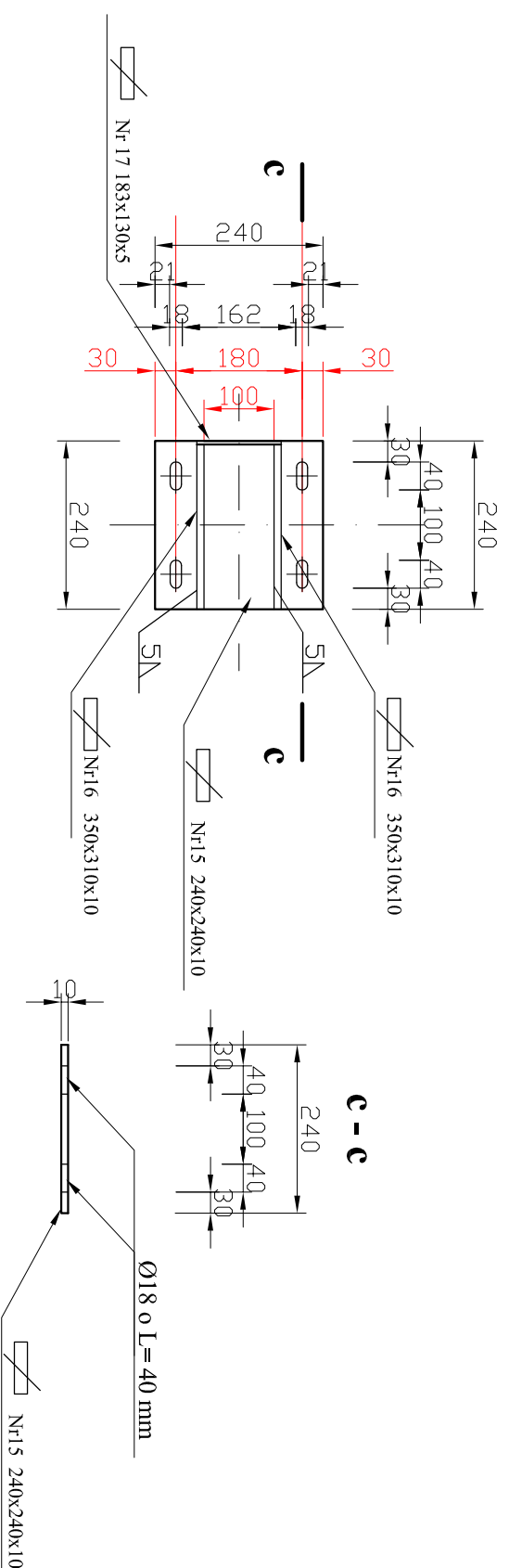
# KONSTRUKCJA STALOWA

STAL S235JR (St3SX)

## ŠRUBY KLASY 5.8

Elektrody zlecane EB 1.50

**Płyta podstawy  
kratownicy  
Skala 1:10**



Obiekt i adres inwestycji:	<b>Budowa remyju strażackiej wraz ze świetlicą w Książkach, działka nr 280/5, miejscowość Książki gmina Książki, obręb Książki.</b>			
Investor i adres:	<b>Gmina Książki</b>			
Treść rysunku:	<b>ul. Bankowa 4, 87-222 Książki</b>			
Projektant konstrukcyjne:	<b>mjr inż. Radosław Roszkowski</b>		<b>Kratownica K2 - detale</b>	
	upr. nr KUP/0127/PWOK/09			
Sprawdzający konstrukcyjne:	<b>tech. Jerzy Tecza</b>			
	upr. nr BP-RN-V/60/TO/81			
	Data: 12.2020		Skala: 1:10	
			Nr rysunku: 47	